

LINDY Security Cables

User Manual
Benutzerhandbuch
Manuel Utilisateur
Manuale

English
Deutsch
Français
Italiano

Hersteller / Manufacturers (EU):

LINDY-Elektronik GmbH
Markircher Str. 20
68229 Mannheim
Germany
T: +49 (0)621 470050
info@lindy.de

LINDY Electronics Ltd
Sadler Foster Way
Stockton-on-Tees, TS17 9JY
United Kingdom
T: +44 (0) 1642 754000
postmaster@lindy.co.uk

LINDY No. 20275, 20907



www.lindy.com

English Manual

Computer Security Cable / Part No. 20275:

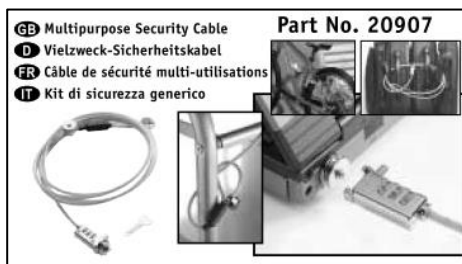
Simply attach the self-adhesive security plates to your computer equipment. Ensure that the surface is clean and dust free. Feed the security cable through the hole in each security plate and secure with the padlock supplied.



Multipurpose Security Cable / Part No. 20907:

Install the rubber washer, lock bolt and screw provided using the supplied tool to your computers security slot if required. Simply wrap the security cable around any convenient immovable object and squeeze the combination lock to open the jaws, attach to any one of the locking bolts as required. Turn the combination wheels to lock in place. To set the code to your preference simply push the cable inwards toward the lock and hold while turning the wheels.

(All locks are factory preset to 0-0-0)



Deutsches Benutzerhandbuch

PC - Diebstahlsicherungs-Kit / Artikel Nr. 20275

Befestigen Sie die selbstklebenden Sicherheitsplatten auf ebenen Oberflächen der zu sichernden Gegenstände, z.B. des Computers, Monitors, etc. Beachten Sie, dass für guten Halt die Oberflächen staub- und fettfrei sein müssen. Zudem sollten die Platten gut angedrückt werden.

Vermeiden Sie Belastungen innerhalb der ersten 24 Stunden. Führen Sie das Seil durch die Ösen (siehe Bild) und bringen Sie zuletzt das Schloss an.



Vielzweck-Sicherheitskabel / Artikel Nr. 20907

Befestigen Sie die Gummischeibe und die Schlossplatte mit dem Haken mit Hilfe der beiliegenden Schraube in der Gehäuseaussparung für das Sicherheitsschloss Ihres Notebooks. Legen Sie mit dem Stahlseil einfach eine Schlinge um irgendeinen festen, nicht verrückbaren Gegenstand und befestigen Sie das Schloss an der Schlossplatte.

Die Voreinstellung des Zahlenschlosses ist 000. Zur Änderung der Kombination drücken Sie im geöffneten Zustand das Stahlseil in das Schloss. Im Anschluss stellen Sie die gewünschte Kombination ein und ziehen das Stahlseil wieder heraus.



CE Certification

This equipment has been manufactured under the scope of RoHS compliance.



WEEE (Waste of Electrical and Electronic Equipment), Recycling of Electronic Products

Europe, United Kingdom

In 2006 the European Union introduced regulations (WEEE) for the collection and recycling of all waste electrical and electronic equipment. It is no longer allowable to simply throw away electrical and electronic equipment. Instead, these products must enter the recycling process.

Each individual EU member state has implemented the WEEE regulations into national law in slightly different ways. Please follow your national law when you want to dispose of any electrical or electronic products. More details can be obtained from your national WEEE recycling agency.

Germany / Deutschland Rücknahme Elektroschrott und Batterie-Entsorgung

Die Europäische Union hat mit der WEEE Richtlinie Regelungen für die Verschrottung und das Recycling von Elektro- und Elektronikprodukten geschaffen. Diese wurden im Elektro- und Elektronikgerätegesetz – ElektroG in deutsches Recht umgesetzt. Das Entsorgen von Elektro- und Elektronikgeräten über die Hausmülltonne ist verboten! Diese Geräte müssen den Sammel- und Rückgabesystemen zugeführt werden! Dort werden sie kostenlos entgegen genommen. Die Kosten für den weiteren Recyclingprozess übernehmen die Gerätehersteller.

LINDY bietet deutschen Endverbrauchern ein kostenloses Rücknahmesystem an, beachten Sie bitte, dass Batterien und Akkus den Produkten vor der Rückgabe an das Rücknahmesystem entnommen werden müssen und über die Sammel- und Rückgabesysteme für Batterien separat entsorgt werden müssen. Ausführliche Informationen zu diesen Themen finden Sie stets aktuell auf der LINDY Webseite im Fußbereich.

France

En 2006, l'union Européenne a introduit la nouvelle réglementation (DEEE) pour le recyclage de tout équipement électrique et électronique. Chaque Etat membre de l'Union Européenne a mis en application la nouvelle réglementation DEEE de manières légèrement différentes. Veuillez suivre le décret d'application correspondant à l'élimination des déchets électriques ou électroniques de votre pays.

Italia

Nel 2006 l'unione europea ha introdotto regolamentazioni (WEEE) per la raccolta e il riciclo di apparecchi elettrici ed elettronici. Non è più consentito semplicemente gettare queste apparecchiature, devono essere riciclate. Ogni stato membro dell' EU ha tramutato le direttive WEEE in leggi statali in varie misure. Fare riferimento alle leggi del proprio Stato quando si dispone di un apparecchio elettrico o elettronico.

Per ulteriori dettagli fare riferimento alla direttiva WEEE sul riciclaggio del proprio Stato.

LINDY Herstellergarantie – Hinweis für Kunden in Deutschland

LINDY gewährt für dieses Produkt über die gesetzliche Regelung in Deutschland hinaus eine zweijährige Herstellergarantie ab Kaufdatum. Die detaillierten Bedingungen dieser Garantie finden Sie auf der LINDY Website aufgelistet bei den AGBs.



LINDY No. 20275, 20907

Manuel Utilisateur

Kit de sécurité pour ordinateur / Part No. 20275

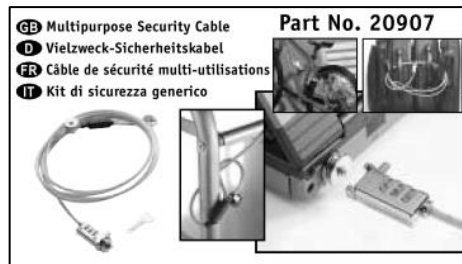
Attachez simplement les plaques auto-adhésives à votre équipement informatique (Assurez-vous d'avoir une surface propre et sans poussière). Eviter tout effort sur la plaque pendant 24 heures. Faites passer ensuite le câble à travers chaque trou sur les plaques fournies. Terminez par le cadenas



Câble de sécurité multi-utilisations / Part No. 20907

Installez l'anneau en caoutchouc, l'anneau de blocage puis la vis et serrez avec l'outil fourni pour le fixer sur l'emplacement de sécurité de votre ordinateur. Faites une boucle avec le câble autour d'un élément sécurisé, puis débloquez le cadenas et clipsez-le sur l'anneau de blocage. Tournez les molettes de la combinaison pour bloquer le cadenas. Pour installer un nouveau code, ouvrez le cadenas et appuyez vers l'avant en maintenant le cadenas enfoncé et tournez les chiffres du code.

(Tous les cadenas sont réglées sur 0 - 0 - 0 par défaut)



Manuale

Kit di sicurezza per Computer / Art. 20275

Incollate le staffe adesive al Vostro computer (assicurarsi che la superficie sia ben pulita e libera da polvere, prima di procedere all'applicazione delle staffe). Fate poi scorrere il cavo d'acciaio attraverso i fori delle staffe ed assicurarlo con il lucchetto.



Kit di sicurezza generico / Art. 20907

Passare il cavo d'acciaio intorno ad una struttura solida non amovibile ed assicurarla poi tramite il lucchetto a combinazione e le staffe di sicurezza da applicare con il set di attrezzi fornito.

Tutti i lucchetti sono forniti con combinazione standard (0-0-0) che va sempre cambiata non appena possibile semplicemente spingendo il cavo verso il lucchetto stesso e, mantenendo la pressione, ruotando le rotelle numerate fino alla combinazione desiderata.

