

LINDY®

CONNECTION PERFECTION

SATA 3 Backplane HDD Module

User Manual

Benutzerhandbuch

Manuel Utilisateur

Manuale

English

Deutsch

Français

Italiano



No. 21978

www.lindy.com

CE

Introduction

The LINDY SATA HDD Pro is used to install a 3.5" Hard Disk Drive (HDD) into an empty drive bay.

Package Contents

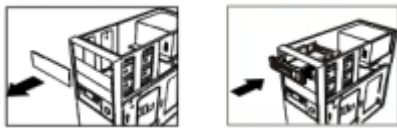
- LINDY SATA HDD Mobile Rack
- 2 keys for locking and 4 screws for mounting

Features

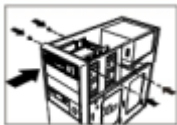
- For 3,5" SATA HDDs of any storage capacity (also with reduced height)
- Hot Plug Design for fast HDD changing
- Spring lock for automatic HDD ejection mechanism

Installation

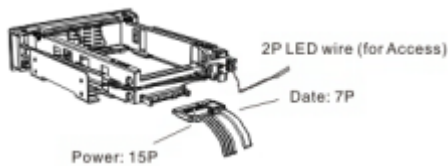
1. Remove the cover of an empty drive bay



2. Use two screws on each side to hold the product safety



3. Connect the ports with the corresponding ports of the host device



4. Pull the spring lock to insert or remove the HDD



Einführung

Der LINDY SATA HDD Wechselrahmen PRO kann für den Einbau von 3,5" HDDs in 5,25" Schächte von Servern, Workstations und auch externen Speichersystemen genutzt werden.

Lieferumfang

- LINDY SATA HDD Wechselrahmen PRO
- 2 Schlüssel sowie 4 Schrauben für den Einbau des Rahmens

Eigenschaften

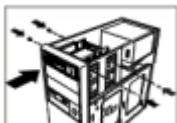
- Für 3,5" SATA Festplatten jeder Speicherkapazität (auch mit reduzierter Bauhöhe)
- Hot Plug Design für schnellstmöglichen Plattenwechsel
- Verriegelungshebel mit automatischem Auswurfmechanismus für die Platte

Installation

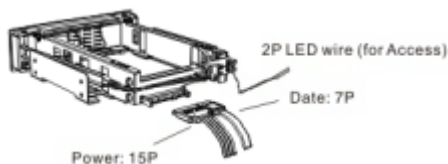
1. Entfernen Sie die Abdeckung eines leeren Laufwerkschachtes an Ihrem PC, Server oder externen Speichersystem.



2. Befestigen Sie den Wechselrahmen mit den 4 mitgelieferten Schrauben.



3. Verbinden Sie die Anschlüsse des Wechselrahmens mit dem Host-Gerät.



4. Zum Einsetzen und Entfernen der Platte betätigen Sie bitte jeweils den Riegel an der Vorderseite des Rahmens.



Introduction

Le Rack Mobile PRO pour HDD SATA LINDY peut être utilisé pour installer les disques durs 3,5" dans une baie 5,25" de PC, serveur ou système de stockage.

Contenu de l'emballage

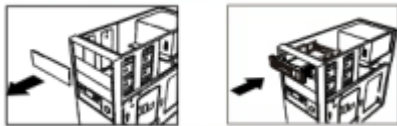
- LINDY SATA HDD Mobile Rack PRO
- 2 clés de verrouillage et 4 vis de montage

Caractéristiques

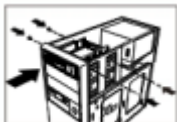
- Pour HDD 3,5" SATA de toute capacité de stockage (également avec hauteur réduite)
- Conception Hot Plug pour changement rapide de HDD
- Système de verrouillage à ressort pour éjection automatique du HDD

Installation

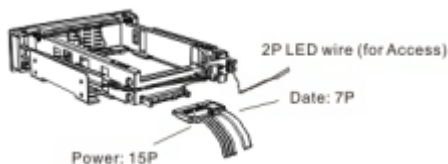
1. Retirez le cache qui couvre une baie 5,25" disponible



2. Utilisez deux vis sur chaque côté pour fixer le produit de façon sécurisée



3. Connectez les ports avec les ports correspondant sur l'appareil hôte



4. Tirez sur le levier du système de verrouillage pour insérer ou retirer le HDD



Introduzione

Vi ringraziamo per aver acquistato il Mobile Rack LINDY SATA HDD PRO che può essere utilizzato per installare Dischi Rigidi da 3,5" in slot da 5,25" di PC, Server o Sistemi di Storage.

Contenuto della confezione

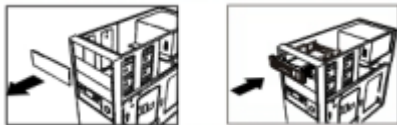
- LINDY SATA HDD Mobile Rack
- 2 chiavi per la serratura e 4 viti per il montaggio

Caratteristiche

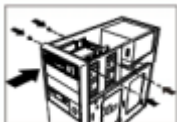
- Per dischi da 3,5" SATA di qualsiasi capacità (anche di altezza ridotta)
- Design Hot Plug per una più rapida sostituzione dei dischi
- Sistema con sportello di blocco ed espulsione automatica del disco

Installazione

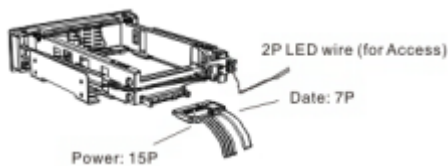
1. Rimuovete la copertura di uno slot libero da 5,25" del Vostro PC/Server



2. Fissate il Mobile Rack con due viti per lato per assicurarne il perfetto funzionamento e conservazione



3. Collegate i cavi delle rispettive interfacce sul retro del rack.



4. Tirate lo sportello di blocco per inserire o rimuovere il disco.



CE Statement

CE Certification

This equipment complies with the requirements relating to Electromagnetic Compatibility, it does not contain any active electronics and can not generate any radiation. It must be used with shielded cables only.

This equipment has been manufactured under the scope of RoHS compliance.

CE Konformitätserklärung

Dieses Produkt entspricht den Anforderungen für elektromagnetische Kompatibilität der EU für IT-Equipment und darf nur zusammen mit abgeschirmten Kabeln verwendet werden.

Diese Geräte wurden unter Berücksichtigung der RoHS Vorgaben hergestellt.

Die formelle Konformitätserklärung können wir Ihnen auf Anforderung zur Verfügung stellen

LINDY Herstellergarantie – Hinweis für Kunden in Deutschland

LINDY gewährt für dieses Produkt über die gesetzliche Regelung in Deutschland hinaus eine zweijährige Herstellergarantie ab Kaufdatum. Die detaillierten Bedingungen dieser Garantie finden Sie auf der LINDY Website aufgelistet bei den AGBs.

Hersteller / Manufacturer (EU):

LINDY-Elektronik GmbH

Markircher Str. 20

68229 Mannheim

GERMANY

Email: info@lindy.com , T: 0049 (0)621 470050

LINDY Electronics Ltd.

Sadler Forster Way

Teesside Industrial Estate, Thornaby

Stockton-on-Tees, TS17 9JY

United Kingdom

postmaster@lindy.co.uk , T: +44 (0) 1642 754000

Recycling Information



WEEE (Waste of Electrical and Electronic Equipment), Recycling of Electronic Products

Europe, United Kingdom

In 2006 the European Union introduced regulations (WEEE) for the collection and recycling of all waste electrical and electronic equipment. It is no longer allowable to simply throw away electrical and electronic equipment. Instead, these products must enter the recycling process.

Each individual EU member state has implemented the WEEE regulations into national law in slightly different ways. Please follow your national law when you want to dispose of any electrical or electronic products. More details can be obtained from your national WEEE recycling agency.

Germany / Deutschland

Die Europäische Union hat mit der WEEE Direktive Regelungen für die Verschrottung und das Recycling von Elektro- und Elektronikprodukten geschaffen. Diese wurden im Elektro- und Elektronikgerätegesetz – ElektroG in deutsches Recht umgesetzt. Dieses Gesetz verbietet das Entsorgen von entsprechenden, auch alten, Elektro- und Elektronikgeräten über die Hausmülltonne! Diese Geräte müssen den lokalen Sammelsystemen bzw. örtlichen Sammelstellen zugeführt werden! Dort werden sie kostenlos entgegen genommen. Die Kosten für den weiteren Recyclingprozess übernimmt die Gesamtheit der Gerätehersteller.

France

En 2006, l'union Européenne a introduit la nouvelle réglementation (DEEE) pour le recyclage de tout équipement électrique et électronique.

Chaque Etat membre de l' Union Européenne a mis en application la nouvelle réglementation DEEE de manières légèrement différentes. Veuillez suivre le décret d'application correspondant à l'élimination des déchets électriques ou électroniques de votre pays.

Italy

Nel 2006 l'unione europea ha introdotto regolamentazioni (WEEE) per la raccolta e il riciclo di apparecchi elettrici ed elettronici. Non è più consentito semplicemente gettare queste apparecchiature, devono essere riciclate. Ogni stato membro dell' EU ha tramutato le direttive WEEE in leggi statali in varie misure. Fare riferimento alle leggi del proprio Stato quando si dispone di un apparecchio elettrico o elettronico.

Per ulteriori dettagli fare riferimento alla direttiva WEEE sul riciclaggio del proprio Stato.



LINDY No 21978

2nd Edition, JUL 2015

www.lindy.com