

Part No. **36297**

15M DISPLAYPORT CABLE 1.2, GOLD LINE

DP MALE TO MALE



DESCRIPTION

No compromise, ultimate performance DisplayPort cable for demanding environments and mission critical systems
Supports UHD resolutions up to 4096x2160@30Hz 4:4:4 8bit
Full metal 24K gold plated housing, 24K gold plated connectors and contacts
Low attenuation triple shielded cable, corrosion resistant, high performance OFC 24AWG conductors
DisplayPort 1.2 compliant: 3D, 4K, 10.8Gbps, DisplayPort Certified; 25 year warranty

From the Lines cable connectivity concept developed by Lindy, Gold Line DisplayPort cables are the no compromise, high performance connection solution for use in the most demanding professional environments.

Gold Line DisplayPort cables feature triple shielded construction with 24AWG OFC conductors for premium performance and corrosion resistance. High quality 24K gold plated contacts and connectors maintain optimal signal integrity and maximum reliability.

UHD resolutions up to 4K 4096x2160@30Hz 4:4:4 8bit, including stereoscopic 3D and HDCP are supported. DisplayPort 1.2 technology and DisplayPort compliance certification ensures compatibility with all DisplayPort enabled devices.

These superior quality cables utilise a unique low attenuation design that ensures consistent and reliable transmission even over very long distances.

Gold DisplayPort cables are available in lengths from 0.5m to 20m.

RELATED PRODUCTS

36290 - 0.5m (1.64ft)
36291 - 1m (3.28ft)
36292 - 2m (6.56ft)
36293 - 3m (9.84ft)
36294 - 5m (16.40ft)
36295 - 7.5m (24.61ft)
36296 - 10m (32.81ft)
36297 - 15m (49.21ft)
36298 - 20m (65.62ft)

15M DISPLAYPORT CABLE 1.2, GOLD LINE

CONNECTORS

Connector A	DisplayPort Male
Connector B	DisplayPort Male
Housing Material	24 Gold Plated Zinc Alloy
Connector Plating	24K Gold 3µm
Pin Construction	Phosphor Bronze
Pin Plating	24K Gold 15µm
Dimensions (approx.) WxDxH	19.8x42.5x12.5mm (0.78x1.67x0.49in)

SPECIFICATONS

Supported Bandwidth	10.8Gbps
Maximum Resolution	4096x2160@30Hz 4:4:4 8bit
Nominal Attenuation	300kHz-825MHz <5dB 825MHz-2.475GHz <5dB 2.475GHz-4.125GHz <12dB 4.125GHz-5.1GHz <20dB
Minimum Bend Radius	90mm (3.5in)
Operating Temperature	-20°C - 80°C (-4°F - 176°F)
Storage Temperature	-25°C - 80°C (-13°F - 176°F)
ATC Approved	-

PURCHASING INFORMATION

No.	36297
EAN	4002888362979

CABLE CONSTRUCTION

Length	15m (49.21ft)
Standard	DisplayPort 1.2
Colour	Grey
Type	Round
Jacket Diameter	9mm (0.35in)
Jacket Material	PVC
Conductor Material	OFC Copper
Conductor Gauge	24AWG
Shielding	Copper Braid 85%

MISCELLANEOUS

Packaging Type	Polybag
Warranty (Years)	25
Certificated	CE, UKCA, RoHS, REACH, UL

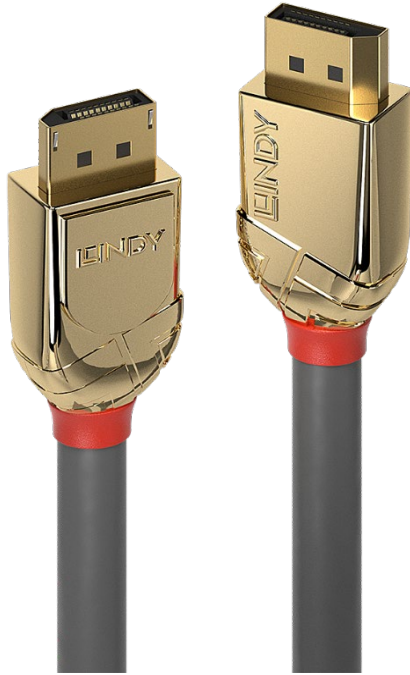
AVAILABLE IN OTHER LENGTHS

36290 - 0.5m (1.64ft)
36291 - 1m (3.28ft)
36292 - 2m (6.56ft)
36293 - 3m (9.84ft)
36294 - 5m (16.40ft)
36295 - 7.5m (24.61ft)
36296 - 10m (32.81ft)
36297 - 15m (49.21ft)
36298 - 20m (65.62ft)

Artikelnr. 36297

15M DISPLAYPORT 1.2 KABEL, GOLD LINE

DP STECKER AN STECKER



BESCHREIBUNG

Kompromisslose und hochperformante DisplayPort 1.2 Kabel für die anspruchsvollsten professionellen Umgebungen und Bedürfnisse.

Unterstützt UHD-Auflösungen bis zu 4096x2160@60Hz 4:4:4 10Bit

Vergoldetes Vollmetallgehäuse mit 24K vergoldeten Kontakten und Steckerhülsen

Dämpfungsarmer Aufbau, 3-fach geschirmtes Kabel, korrosionsbeständig, hochperformante 24AWG-OFC-Kupferleiter

DisplayPort 1.2 konform: 3D, 4K, 21.6Gbit/s; 25 Jahre Garantie, mehr über Garantiebedingungen unter lindy.de/Garantie.

Cable Lines steht für das Konzept zeitgemäßer, kabelgebundener Konnektivitätslösungen von Lindy. Die Gold DisplayPort-Kabel aus dem Cable-Line-Konzept sind kompromisslose und hochperformante Verbindungslösungen für die anspruchsvollsten professionellen Umgebungen und Bedürfnisse.

Die Gold Line DisplayPort-Kabel verfügen über eine 3-fache Schirmung und OFC-Kupferleiter mit 24AWG-Querschnitt für höchste und verlustfreie Übertragungsleistung. Dauerhafte Korrosionsbeständigkeit und hohe Zuverlässigkeit gewährleisten die hochqualitativ gefertigten, mit 24K vergoldeten Kontakte und Steckerhülsen.

Unterstützt werden UHD-Auflösungen von bis zu 4K 4096x2160@60Hz 4:4:4 10Bit einschließlich stereoskopischem 3D-Transport und HDCP-Verschlüsselung zur einwandfreien Wiedergabe digitaler, geschützter Inhalte. Die DisplayPort-Kabel aus der Gold Line sind mit der Version 1.2 des DisplayPort-Standards ausgestattet. Damit und mit der DisplayPort-Compliance-Zertifizierung gewährleisten diese Kabel eine Kompatibilität mit allen DisplayPort-fähigen Geräten.

Diese hochwertigen Kabel verfügen über einen extrem dämpfungsarmen Aufbau, welcher selbst über sehr große Distanzen hinweg eine stabile und zuverlässige Signalübertragung ermöglicht.

Verfügbar in den Längen 0.5m, 1m, 2m, 3m, 5m, 7.5m, 10m, 15m und 20m

VERWANDTE PRODUKTE

36290 - 0.5m (1.64ft)
 36291 - 1m (3.28ft)
 36292 - 2m (6.56ft)
 36293 - 3m (9.84ft)
 36294 - 5m (16.40ft)
 36295 - 7.5m (24.61ft)
 36296 - 10m (32.81ft)
 36297 - 15m (49.21ft)
 36298 - 20m (65.62ft)

15M DISPLAYPORT 1.2 KABEL, GOLD LINE

ANSCHLÜSSE

Steckverbinder A	DisplayPort-Stecker
Steckverbinder B	DisplayPort-Stecker
Gehäusematerial	24K Goldbeschichtete Zinklegierung
Beschichtung des Steckverbinders	24K Gold 3µm
Pin Konstruktion	Phosphorbronze
Beschichtung des Pins	24K Gold 15µm
Abmessungen (ca.) BxTxH	19.8x42.5x12.5mm (0.78x1.67x0.49in)

SPEZIFIKATIONEN

Unterstützte Bandbreite	10.8Gbit/s
Maximale Auflösung	4096x2160@30Hz 4:4:4 8Bit
Nominale Dämpfung	300kHz-825MHz <5dB 825MHz-2.475GHz <5dB 2.475GHz-4.125GHz <12dB 4.125GHz-5.1GHz <20dB
Minimaler Biegeradius	90mm (3.5in)
Betriebstemperatur	-20°C - 80°C (-4°F - 176°F)
Lagertemperatur	-25°C - 80°C (-13°F - 176°F)
ATC geprüft	-

VERKAUFSINFORMATIONEN

No.	36297
EAN	4002888362979

KABELKONSTRUKTION

Länge	15m (49.21ft)
Standard	DisplayPort 1.2
Farbe	Grau
Typ	Rund
Manteldurchmesser	9mm (0.35in)
Mantelmaterial	PVC
Leitermaterial	OFC - sauerstofffreier Kupfer
Leitermaße	24AWG
Schirmung	Kupfergeflecht, 85%

SONSTIGES

Verpackungstyp	Polybag
Garantie (Jahre)	25
Zertifikate	CE, UKCA, RoHS, REACH, UL

DIESES PRODUKT IST AUCH IN ANDEREN LÄNGEN VERFÜGBAR

36290 - 0.5m (1.64ft)
36291 - 1m (3.28ft)
36292 - 2m (6.56ft)
36293 - 3m (9.84ft)
36294 - 5m (16.40ft)
36295 - 7.5m (24.61ft)
36296 - 10m (32.81ft)
36297 - 15m (49.21ft)
36298 - 20m (65.62ft)

N° art. **36297**

CÂBLE DISPLAYPORT 1.2, GOLD LINE, 15M

DP MÂLE/MÂLE



DESCRIPTION

Câbles DisplayPort 1.2 sans compromis et haute performance pour les besoins et environnements professionnels.

Prend en charge les résolutions UHD jusqu'à 4096x2160@60Hz 4:4:4 10Bit

Prises, contacts et connecteurs métal plaqué or 24 carats

Câble avec triple blindage, faible atténuation, conducteurs en cuivre OFC 24AWG résistants à la corrosion

Conforme à la norme DisplayPort 1.2: 3D, 4K, 21.6Gbit/s; Garantie 25 ans

"Cable Lines" représente le concept de connectivité des câbles Lindy. Les câbles DisplayPort Gold du concept "Cable Lines" sont sans compromis et la solution haute performance pour les besoins et environnements professionnels.

Les câbles DisplayPort Gold Line disposent d'un triple blindage et de conducteurs cuivre OFC de section 24AWG pour une transmission la plus élevée sans pertes. Les connecteurs et les contacts plaqués or 24 carats garantissent une résistance à la corrosion et une fiabilité élevée.

Les résolutions UHD sont prises en charge jusqu'à 4K 4096x2160@60Hz 4:4:4 10Bit, y compris la 3D et le codage HDCP des contenus AV protégés. Les câbles DisplayPort de la gamme 'Gold Line' supportent la norme DisplayPort 1.2. Ces câbles garantissent une compatibilité avec tous les appareils DisplayPort.

Ces câbles haut de gamme ont une faible atténuation permettant une transmission fiable sur de très longues distances.

Longueurs disponibles: 0.5m, 1m, 2m, 3m, 5m, 7.5m, 10m, 15m et 20m

PRODUITS RATTACHÉS

36290 - 0.5m (1.64ft)

36291 - 1m (3.28ft)

36292 - 2m (6.56ft)

36293 - 3m (9.84ft)

36294 - 5m (16.40ft)

36295 - 7.5m (24.61ft)

36296 - 10m (32.81ft)

36297 - 15m (49.21ft)

36298 - 20m (65.62ft)

CÂBLE DISPLAYPORT 1.2, GOLD LINE, 15M

CONNECTEURS

Connecteur A	DisplayPort mâle
Connecteur B	DisplayPort mâle
Matériau du boîtier	Revêtement plaqué or 24 carat
Matériau du boîtier	Or 24 carats 3µm
Matériau des broches	Bronze phosphoreux
Revêtement des broches	Or 24 carats 15µm
Dimensions (approx.) LxPxH	19.8x42.5x12.5mm (0.78x1.67x0.49in)

SPÉCIFICATIONS

Bande passante supportée	10.8 Gbps
Résolution maximale	4096x2160@30Hz 4:4:4 8bit
Atténuation nominale	300kHz-825MHz <5dB 825MHz-2.475GHz <5dB 2.475GHz-4.125GHz <12dB 4.125GHz-5.1GHz <20dB
Rayon de courbure minimal	90mm (3.5in)
Température de fonctionnement	-20°C - 80°C (-4°F - 176°F)
Température de stockage	-25°C - 80°C (-13°F - 176°F)
Testé par ATC	-

INFORMATIONS COMMERCIALES

No.	36297
EAN	4002888362979

DÉTAILS DU CÂBLE

Longueur	15m (49.21ft)
Norme	DisplayPort 1.2
Couleur	Gris
Type	Rond
Diamètre de la gaine	9mm (0.35in)
Matériau de la gaine	PVC
Matériau des conducteurs	Cuivre OFC désoxygéné
Section des conducteurs	24AWG
Blindage	Tresse cuivre (couverture 85%)

DIVERS

Type d'emballage	Sachet individuel
Garantie (Années)	25
Certifié	CE, UKCA, RoHS, REACH, UL

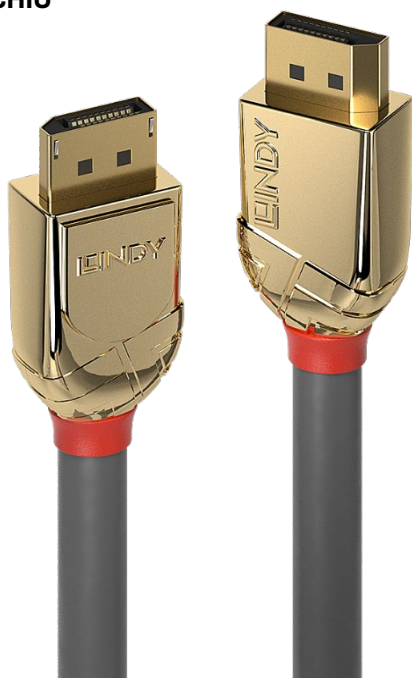
CE PRODUIT EST ÉGALEMENT DISPONIBLE DANS D'AUTRES LONGUEURS

36290 - 0.5m (1.64ft)
36291 - 1m (3.28ft)
36292 - 2m (6.56ft)
36293 - 3m (9.84ft)
36294 - 5m (16.40ft)
36295 - 7.5m (24.61ft)
36296 - 10m (32.81ft)
36297 - 15m (49.21ft)
36298 - 20m (65.62ft)

Art. 36297

CAVO DISPLAYPORT 1.2 GOLD LINE, 15M

DP MASCHIO MASCHIO



DESCRIZIONE

Cavo DisplayPort 1.4 di qualità superiore per installazioni professionali e ambienti critici
Supporta risoluzioni UHD fino a 8K 7680x4320@60Hz 4:2:2 8bit incluso 4K 4096x2160@120Hz 4:4:4 8bit
Connettori e contatti in metallo placcati oro 24K
Cavo con tripla schermatura a bassa attenuazione, resistente alla corrosione, conduttori OFC 24AWG ad alte prestazioni
Compatibile con lo standard DisplayPort 1.4: 3D, 8K, 4K, 32.4Gbps; 25 anni di garanzia

Dal concetto di connettività delle nuove linee sviluppate da Lindy nascono i cavi DisplayPort Gold Line, la soluzione professionale ad alte prestazioni per ambienti critici e installazioni senza compromessi.

I cavi DisplayPort Gold Line sono realizzati con conduttori 24AWG OFC con tripla schermatura per performance ottimali e resistenza alla corrosione. Contatti e connettori sono placcati oro 24K per mantenere la massima integrità del segnale e affidabilità.

Supportano risoluzioni UHD fino a 8K 7680x4320@60Hz 4:2:2 8bit, incluso segnali 4K 4096x2160@120Hz 4:4:4 8bit e codifica HDCP. Il supporto delle specifiche DisplayPort 1.4 garantisce la compatibilità con qualsiasi dispositivo DisplayPort.

Questi cavi di qualità superiore a bassa attenuazione garantiscono trasmissioni di segnali affidabili anche su distanze molto lunghe.

Disponibili in diverse metrature: 0.5m, 1m, 2m, 3m, 5m, 7.5m, 10m, 15m e 20m

PRODOTTI CORRELATI

36290 - 0.5m [1.64ft]
36291 - 1m [3.28ft]
36292 - 2m [6.56ft]
36293 - 3m [9.84ft]
36294 - 5m [16.40ft]
36295 - 7.5m [24.61ft]
36296 - 10m [32.81ft]
36297 - 15m [49.21ft]
36298 - 20m [65.62ft]

CAVO DISPLAYPORT 1.2 GOLD LINE, 15M

CONNETTORI

Connettore A	DisplayPort Maschio
Connettore B	DisplayPort Maschio
Materiale dei Connettori	Lega di zinco placcata oro 24K
Placcatura dei Connettori	Oro 24K 3µm
Composizione dei Pin	Bronzo al fosforo
Placcatura dei Pin	Oro 24K 15µm
Dimensioni (ca.) LxPxA	19.8x42.5x12.5mm (0.78x1.67x0.49in)

SPECIFICHE

Larghezza di banda supportata	10.8Gbps
Risoluzione massima	4096x2160@30Hz 4:4:4 8bit
Attenuazione nominale	300kHz-825MHz <5dB 825MHz-2.475GHz <5dB 2.475GHz-4.125GHz <12dB 4.125GHz-5.1GHz <20dB
Raggio minimo di curvatura	90mm (3.5in)
Temperatura operativa	-20°C - 80°C (-4°F - 176°F)
Temperatura di stoccaggio	-25°C - 80°C (-13°F - 176°F)
Certificazione ATC	-

RIFERIMENTI PER L'ORDINE

No.	36297
EAN	4002888362979

COMPOSIZIONE DEL CAVO

Lunghezza	15m (49.21ft)
Standard	DisplayPort 1.2
Colore	Grigio
Tipo	Rotondo
Diametro della Guaina	9mm (0.35in)
Materiale della Guaina	PVC
Materiale del Conduttore	Rame OFC
Dimensione del Conduttore	24AWG
Schermatura	Maglia di rame 85%

VARIE

Tipo di imballaggio	Polybag
Garanzia (Anni)	25
Certificazioni	CE, UKCA, RoHS, REACH, UL

QUESTO PRODOTTO È DISPONIBILE IN DIVERSE LUNGHEZZE

36290 - 0.5m (1.64ft)
36291 - 1m (3.28ft)
36292 - 2m (6.56ft)
36293 - 3m (9.84ft)
36294 - 5m (16.40ft)
36295 - 7.5m (24.61ft)
36296 - 10m (32.81ft)
36297 - 15m (49.21ft)
36298 - 20m (65.62ft)